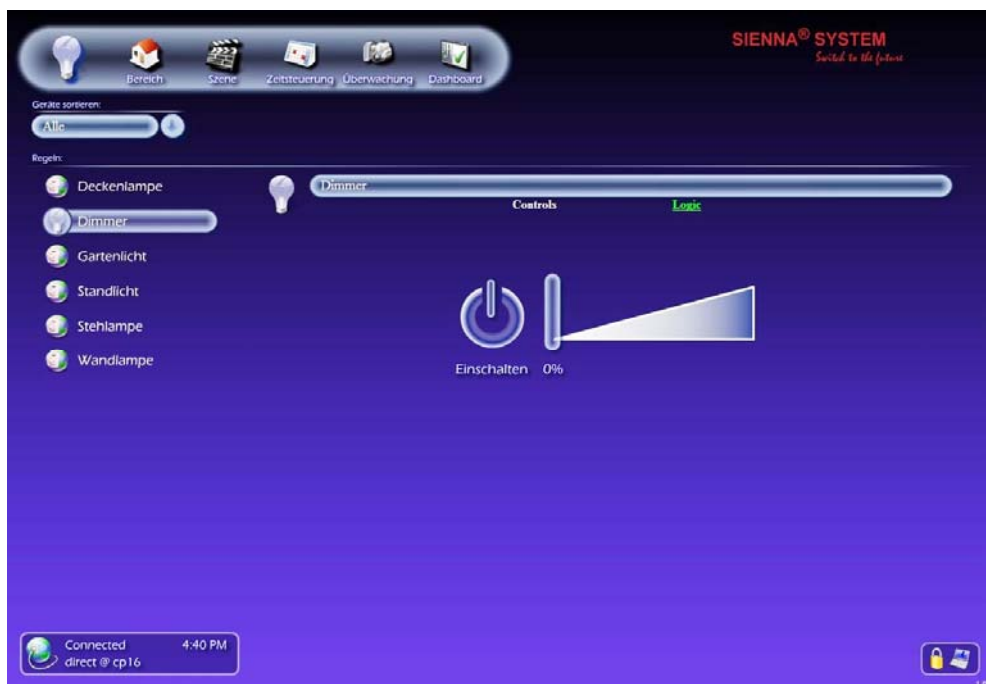


SIENNA® Home für Automatisierung, Komfort und Fernzugriff

SIENNA® Home ist ein Web-Server mit geeigneter Applikation zur Steuerung aller SIENNA® Elemente.

- Kein angeschlossener PC für den Betrieb notwendig, da der SIENNA® Home Controller immer in Betrieb ist. Lediglich die Konfiguration erfolgt über einen PC mit Web-Browser.
- Szenen und Zeitsteuerungen lassen sich mit Hilfe eines Web-Browsers von jedem PC aus mühelos einrichten.
- Steuerung und Überwachung aller Komponenten ist auch aus der Ferne über PCs oder Mobiltelefone mit Web-Browser möglich.



Technische Daten:

Prozessor	RISC-CPU@400MHZ
Netzwerkanschluß	1 x 10/100 Ethernet Port
USB-Anschluß	2 x USB.2.0
Powerline-Schnittstelle	LonWorks Powerline
Speicher	SDRAM: 64 MB; FLASH: 64 MB
Konsole	Ethernet (RJ45) mit DHCP Server
GUI	Browser (PC, TV, Mobiltelefon)
Betriebssystem	Linux
Netzwerkeigenschaften	DHCP client, HTTP server, VPN-fähig
Applikationen	Home Automation Framework, OSGi framework, Java Runtime Environment

Produktname: SRV-HOME-ST01-H01
EAN-Nummer: 4260194736000