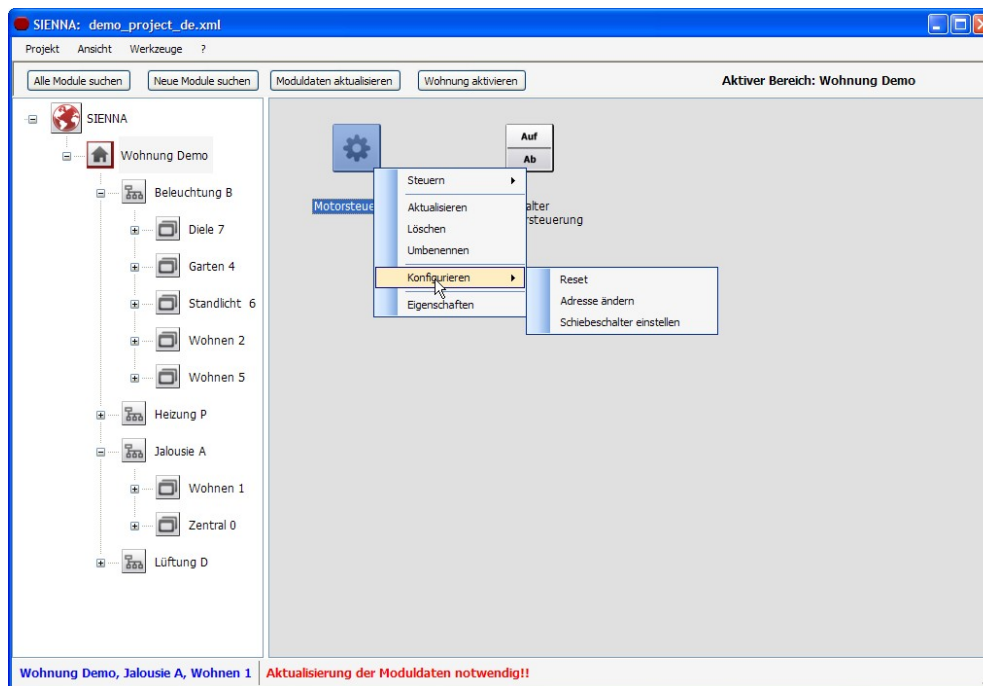


SIENNA® Professional - PC-basiertes Konfigurationstool

Das **SIENNA®** Bussystem besteht aus Sensoren und Aktoren, die elektrische Verbraucher über das hausinterne Stromnetz (Powerline) steuern.

Der **SIENNA® Professional** ist ein Windows-basiertes Programm zur Installation und Konfiguration aller **SIENNA®** Komponenten. Damit können die **SIENNA®** Systeme wahlweise mit dem Schraubenzieher oder PC oder Laptop installiert und konfiguriert werden. Auch alle Änderungen der Konfiguration können vom PC aus durchgeführt werden. Ebenso können bestehende Installationen in einem Gebäude erfasst werden.

Die Busan Kopplung erfolgt über einen USB Anschluss des PCs. Durch die Powerline-Technologie wird die nächstgelegene Steckdose zur Busan Kopplung. Das Koppellement PC/Schukostecker ist im Lieferumfang enthalten.



Technische Daten, Koppellement:

- Technologie:**..... Powerline-Kommunikation im B/C-Band (5kb/s) entspr. FCC, CENELEC EN50065-1 und LONWORKS®-Protokoll.
- Busan Kopplung:**..... Schuko-Steckdose, 230V~/50Hz.
- PC Ankopplung:** USB 2.0.
- Leistungsaufnahme:** Netzstecker/Netzteil: maximal 250 mA bei 18 V Gleichspannung.
USB: maximal 50 mA bei 5 V Gleichspannung.
- Prozessortyp:** Neuron-Prozessor integriert in Powerline Smart Transceiver PL 3120.
- Temperaturbereich:** 0°C bis +70°C
- Sicherheitsprüfung:** CE, EN55022 Class B, EN55024, ETSI300 019-2-3 T3.2, TÜV EN60950

Systemvoraussetzungen, Laptop/PC:

- Prozessor:** Intel® Pentium® Prozessor
- Betriebssystem:** Windows XP Professional / Home Edition, Windows Vista.
- Speicherplatz Festplatte:**..... 10 MB freier Festplattenspeicher.
- Speicherplatz RAM:** 64 MB RAM.
- Bildschirmauflösung:** 1024 x 768

Produktname: **SW-PROF-ST01-H02**
EAN-Nummer: **4260194736048**